

# Dévoluy & nous

Toute l'actualité du massif - Magazine bimestriel n°11 février 2009

2€

Dossier

## Le Dévoluy & l'Office de Tourisme

### Avant-propos

*La voici devant nous cette nouvelle année ! Comme une page blanche, de quelle écriture la remplissons nous avec parfois l'influence du destin ?*

*C'est la question que des prévisionnistes de tous poils essaient, avec plus ou moins d'habileté, de défricher pour nous.*

*En Dévoluy, les acteurs économiques du tourisme nous décrivent un démarrage de saison exceptionnel. Et tout à coup, les versets composés depuis des semaines, pour annoncer le déferlement de catastrophes dues à la crise financière nous semblent bien excessifs. Dans ces moments il faut savoir raison garder : ne pas mélanger les causes tragiquement quotidiennes de la planète et notre début de saison. Au fil de votre lecture, vous trouverez un dossier sur l'office de tourisme. Sachez qu'en ces temps incertains, nous nous attachons à faire que nos visiteurs trouvent chez nous la facilité, la paresse, l'insouciance, le simple bonheur d'être heureux. Cette vision du cœur est rare chez l'individu, qui a tendance à geindre et à s'apitoyer sur lui-même.*

*Appliquons nous une bonne recette qu'un philosophe de l'époque moderne nous conseillait déjà : « si nous voulons que la vie nous sourit, apportons lui d'abord notre bonne humeur ! ».*

*Excellentes vacances de février et bonne lecture !*



  
D É V O L U Y

# Sommaire

## Pêle-mêle

P. 2

## Interview

Pierre Bernard

P. 3

## Dossier

Le Dévoluy et l'Office de  
Tourisme

P. 4-5

## La vie des stations

P. 6

## La vie des villages

P. 7

## Sortir

- 2<sup>e</sup> New' Gliss en Dévoluy

- Les rendez-vous  
de la paroisse

- Agenda de l'hiver

P. 8

# Pêle-mêle



## La photo du mois

De gauche à droite : David Auradou (équipe de France de rugby), Gaston Maulin, Denys Drozd (équipe de France de rugby), Alexandre Maulin, Jean Yves Dusserre (Président du Conseil Général des Hautes-Alpes) et Jean-Marie Bernard (maire de Saint-Étienne-en-Dévoluy) inaugurent le nouveau télésiège du Pélourenq, samedi 20 décembre 2008.

## Dévoluy & nous

Toute l'actualité du massif  
Magazine bimestriel

### Bulletin d'abonnement

1 an. .... 10 €  
(soit 6 numéros)

### Vos coordonnées

Nom : .....

Prénom : .....

Adresse : .....

.....

.....

### Pour payer

Je joins mon règlement par chèque  
à l'ordre de l'Office de Tourisme  
du Dévoluy.

### Contacts

Office de Tourisme

du Dévoluy

Tél. 04 92 58 91 91

www.devoluyetnous.fr

Magazine bimestriel édité à 500 exemplaires

Éditions OTD - ISSN en cours de dépôt

Directeur de publication : Philippe Marini

Rédaction : Marion Surre

Conception : Stéphanie Michel

Crédit photos : OT Dévoluy, Roseline Marriq,

Élise Roux, Communauté de Communes,

Stéphanie Michel; Pascal Boulgakov.

## La question du mois

Êtes-vous surpris par la quantité de neige cette année ?



> René Lapeyre  
75 ans, retraité,  
Saint-Étienne-en-Dévoluy

*Pas du tout. Dans le temps, la neige ne nous faisait pas peur et nous avons l'habitude de la voir tomber en quantité dès le début de l'hiver : des mètres et des mètres avec un déneigement long et difficile. Ça n'avait rien à voir avec aujourd'hui. La neige n'a jamais fait peur aux anciens !*

*comme je l'ai toujours connu quand j'étais petite. Pourvu que ça ne soit pas exceptionnel et que ça se renouvelle l'année prochaine.*



> Anne-Marie Costanzo  
41 ans, commerçante,  
La Joue du Loup

*Oui, surtout dans les villages. La neige s'est amoncelée en quantité sur la vallée en basse altitude tout le mois de décembre. Ça faisait longtemps que je n'avais pas vu mon jardin aussi blanc ! Jusqu'à présent ce sont surtout les stations qui en profitaient. Cette année, tout le monde en bénéficie et notre département est particulièrement gâté.*



> Sylvie Damy  
43 ans, secrétaire, Saint-Étienne-en-Dévoluy

*Un peu car voilà déjà quelques années que nous n'en n'avions pas eu autant sur notre département. C'est rassurant car nous retrouvons les conditions d'un hiver normal,*

## Le Carnet

### Naissance

- Sibylle Duplessy, née le 21 décembre 2008, fille de Charles Duplessy et Christelle Perro, Agnières-en-Dévoluy.

### Décès

- Arthur Valery Serres, décédé le 22 novembre 2008, à l'âge de 94 ans, Agnières-en-Dévoluy.
- Augustin Michel décédé le 23 décembre 2008, à l'âge de 76 ans, Saint-Disdier.



## Pierre Bernard

**Chef des pistes du domaine skiable du Dévoluy depuis plus de 30 ans, « Pierrot » Bernard supervise l'entretien quotidien des 100 km de pistes sur SuperDévoluy - La Joue du Loup. Toute son équipe se relaie jour et nuit pour préserver ce bel or blanc...**



Photos : Pierre Bernard

### Présentez-nous votre parcours professionnel

Je suis arrivé à SuperDévoluy en décembre 1970 comme pisteusecoursiste. J'ai intégré la première équipe sous la direction de Jean-Jacques Van De Looij. Jusqu'en 1977, j'ai enchaîné les saisons d'hiver avant de prendre la direction du service des pistes en 1978. À l'époque, nous formions une équipe de 7-8 personnes. J'ai connu l'agrandissement du domaine avec l'arrivée de la Joue du Loup et les premiers canons à neige en 1994. Déjà 30 ans que j'exerce ce métier et je ne vais pas tarder à prendre ma retraite.

### Comment se compose le personnel du service des pistes ?

Nous sommes 16 pisteusecoursistes dont 6 artificiers et 1 maître-chien. 2 équipes de damage composées de 8 personnes se relaient matin et soir pour entretenir les pistes. 2 autres personnes sont également en charge de l'enneigement artificiel et enfin nous comptons un mécanicien. Je travaille en collaboration avec Guy Serres, mon adjoint et Allec Patras, chef d'exploitation des remontées mécaniques.

### Quelles sont leurs missions ?

Le service des pistes a pour missions : la sécurité, l'entretien des pistes, le déclenchement préventif des avalanches, les secours aux blessés et la fabrication de la neige de culture. Des missions assurées d'abord par les pisteurs qui garantissent la prévention et l'entretien du domaine skiable. Ces derniers balisent, protègent, ouvrent, ferment les pistes et surveillent les risques d'avalanche. Ils procèdent aussi à l'évacuation des blessés et donnent les premiers secours. Les pisteurs du Dévoluy sont positionnés sur 3 secteurs : le Jas, les Plattes et les Fontettes. La prévention des pistes passe aussi par les artificiers qui tout au long de la saison effectuent des tirs de déclenchement d'avalanches sur les secteurs les plus sensibles : essentiellement les pistes rouges et noires.

Une équipe de dameurs se charge ensuite de l'entretien des pistes et pilote chaque jour 4 engins de damage, le matin de 3h à 9h30 et le soir de 17h à minuit. Ils lissent, tassent et modèlent la neige pour garantir les différents niveaux des pistes. Les premières années, le

damage de la station se faisait manuellement avec des rouleaux, des grilles ou même à ski. Aujourd'hui, nous disposons d'engins de dernière génération qui nous permettent un damage de qualité, rapide même sur les pentes les plus abruptes.

Enfin, une petite équipe composée de deux personnes est spécialisée dans l'enneigement artificiel et la mise en route des canons à neige. Depuis mi-novembre, 80 000 m<sup>3</sup> de neige de culture ont déjà été produits grâce aux 130 canons à neige (perches et mono fluides) répartis sur toute la station. C'est un apport important pour une station comme la nôtre et la mise en service d'une seconde retenue collinaire permet un arrosage de 1200 m<sup>3</sup>/h.

### En ce début de saison, quel premier bilan faites-vous des interventions de secours sur les pistes ?

Plutôt stable. Nous en sommes à 70 interventions, essentiellement pour des petites fractures ou des accidents aux genoux dans 60 à 70% des cas. En moyenne, nous effectuons 400 à 450 interventions par saison d'hiver.

### Quels conseils donneriez-vous aux skieurs pour garantir au maximum leur sécurité ?

D'abord d'éviter le hors piste et de bien prendre en compte les consignes et alertes de sécurité postées sur le domaine. S'informer en priorité auprès du service des pistes et ne pas s'engager si une piste est fermée. Il y a quelques semaines, un skieur a déclenché une coulée sur la piste fermée du Mur. Il était pourtant conscient et informé des risques. Une faute qui a bien failli lui coûter cher. Ensuite, il existe une infinité de petits conseils comme celui de bien choisir ses pistes selon son niveau, d'éviter de s'arrêter derrière les bosses et de penser au port du casque pour les enfants. La sécurité passe aussi par un comportement citoyen sur les pistes.



**Tout ce que vous avez toujours voulu savoir sur l'Office de Tourisme du Dévoluy sans jamais oser le demander !**

Toute commune touristique est dotée d'une structure centrale au cœur du dispositif touristique. Très souvent elle prend la forme d'un Office de Tourisme. C'est le cas dans le Dévoluy. Mais vous êtes vous déjà demandé comment cet établissement fonctionnait, quel était son rôle, son mode d'organisation... ?

# Le Dévoluy & l'Office

## L'Organisation et le fonctionnement de l'Office de Tourisme du Dévoluy

C'est une association loi 1901 organisée autour d'un conseil d'administration de 14 membres. Cet organe impulse l'activité de l'Office de Tourisme et prend les décisions concernant son fonctionnement. Il élit le bureau (pour 2 ans) qui se réunit dans l'intervalle des réunions du Conseil d'administration. Les bureaux administratifs de l'Office de Tourisme se trouvent à Saint-Étienne-en-Dévoluy dans la Maison du Dévoluy. Ils sont ouverts toute l'année. L'Office de Tourisme compte 6 permanents qui œuvrent pour organiser les saisons et accueillir les touristes toute l'année. En saison, l'accueil et l'animation se font au plus près des touristes, au sein des Maisons d'Accueil de SuperDévoluy et de la Joue du Loup. Philippe Marini, Président de l'Office de Tourisme : « Les principales contraintes organisationnelles et financières résultent de l'exploitation de ces 3 sites. En terme de promotion, c'est un avantage car on optimise les actions mais en termes d'accueil et d'animation nous devons tout doubler : 3 accueils, 2 sites à animer... ! »

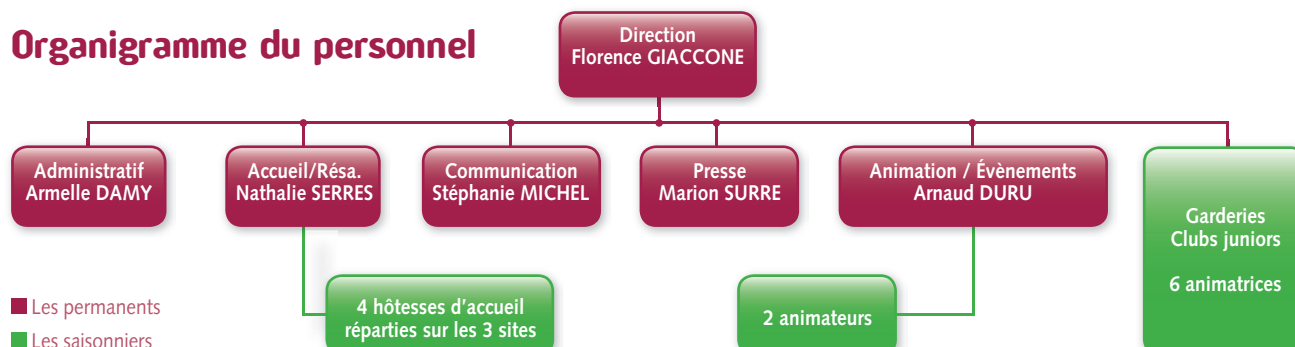
## Mais alors pourquoi un Office de Tourisme ?

Le Dévoluy est un territoire de montagne complexe mêlant des enjeux multiples : espaces de vie, développement économique et touristique, agriculture, milieu naturel... À l'origine, la compétence tourisme relève des communes. Les communes du Dévoluy ont décidé en 1995 de déléguer ce service public à une association : l'Office de Tourisme du Dévoluy. Par la suite la compétence a été transférée à la Communauté de Communes qui délègue à l'Office de Tourisme les missions d'accueil et d'information ainsi que la promotion du territoire. Parallèlement, les communes d'Agnières et de Saint-Étienne-en-Dévoluy ont confié à l'Office de Tourisme la gestion des garderies et des clubs juniors (leurs financements font l'objet d'une subvention d'équilibre spécifique).

## Composition du nouveau Conseil d'Administration et du Bureau :

	Conseil d'administration	Bureau
<b>6 membres de droit</b>		
2 représentants de la Communauté de Communes	Jean-Marie BERNARD Bernadette MALTESE	Membre
1 représentant de St Étienne en Dévoluy	René PATRAS	
1 représentant d'Agnières en Dévoluy	Jacqueline PUGET	Secrétaire
1 représentant de La Cluse	Rémi CHAIX	
1 représentant de St Disdier	Dominique BORELLI	
1 représentant des Remontées Mécaniques	Jacques PILA	Membre
<b>6 membres actifs (élus pour 2 ans)</b>		
1 représentant Hébergeur de SuperDévoluy	Nicolas FRANCFORT (Huski-Travel)	
1 représentant Hébergeur de la Joue du Loup	Marie-Josée CAILLOL (Refuge de l'Éterlou)	Trésorière
1 représentant ESF	Bruno LEAUTHIER	Vice Président
1 représentant Membres actifs de SuperDévoluy	Gérard ODDOS (Boulangerie)	
1 représentant Membres actifs de la Joue du Loup	Jean-Luc SAVARY (Intersport)	
2 représentants Membres actifs de la Vallée	Philippe MARINI (Gîte Le Liériver) Odile MARSAUT (Artisan)	Président

## Organigramme du personnel



## L'Office de Tourisme, en quelques chiffres...

### Le financement de l'OT : (2008/09)

- 70% participation de la Communauté de Communes (taxe de séjour + loi montagne)
- 17% participation de l'exploitant du domaine skiable
- 5% autofinancement (vente de produits, commissions commercialisation...)
- 4% subventions diverses (pour les événements)
- 4% adhésion des membres

### La répartition du budget : (2008/09)

- 22% Communication (actions de promotions, presse...)
- 15% Accueil/Information/Administratif
- 15% Animation / Événementiel (spectacles, concerts, achats de matériel...)
- 10% Charges diverses, taxes...
- 38% Salaires

### Statistiques insolites

- **555** : c'est le nombre de visiteurs le dimanche 20 juillet 2008 à l'Office de Tourisme de SuperDévoluy.
- **219** : c'est le nombre d'appels téléphoniques reçu en une journée en février à l'Office de Tourisme de Saint-Étienne-en-Dévoluy.
- **39350** : c'est le total des accueils physiques dans les Offices de Tourisme du Dévoluy pour l'année 2007-2008.
- **13085** : C'est le nombre d'appels téléphoniques reçus dans les Offices de Tourisme du Dévoluy pour l'année 2007-2008.

# de Tourisme...

## ZOOM sur les missions de l'OT

### ■ L'accueil, l'information touristique

Les hôtesses d'accueil accompagnent le touriste pendant ses vacances. Le client doit obtenir toutes les informations nécessaires pour organiser son séjour (brochures, coordonnées, horaires...).

Anne, hôtesse d'accueil : « Nous répondons à tous types de demandes : ça va d'une simple demande d'activités à l'organisation complète d'un séjour. Il m'arrive aussi d'appeler un garagiste, un serrurier... ».

L'Office de Tourisme du Dévoluy privilégie l'accueil physique en station et l'accueil téléphonique est donc centralisé au siège à Saint-Étienne-en-Dévoluy.

### ■ La centrale de réservations

Dans un souci de service clientèle et pour améliorer et faciliter la démarche du client, l'OT du Dévoluy a créé en 2001 un service annexe : la centrale de réservation et de disponibilité. Ainsi en un seul coup de fil, le client peut organiser son séjour. Et aujourd'hui avec Internet et la vente en ligne, en un seul clic !

Depuis 2001, l'OT s'est donc vu attribuer une autorisation préfectorale pour l'organisation et la vente de séjours. La centrale est en collaboration avec la quasi totalité des hébergeurs de Superdévoluy et La Joue du Loup pour lesquels il joue le rôle d'intermédiaire. Et pour les gîtes et hôtels en vallée, elle tient une liste de disponibilité.

Nathalie Serres, responsable Accueil-Réservation : « La centrale est en constante évolution depuis 2001. La clientèle apprécie beaucoup d'avoir un seul interlocuteur pour trouver un hébergement. Nous leur proposons un service complet ».

### ■ La communication

Les actions de communication sont en général très coûteuses. Chaque année, le service promotion établit un plan média et doit donc faire des choix stratégiques : éditions de brochures, achat d'encarts publicitaires dans la presse (locale, spécialisée...), campagne radio, salon, campagne d'affichage, opération marketing, parrainage d'émissions télé... Cette communication est relayée et renforcée par le Comité Départemental du Tourisme.

Stéphanie Michel, responsable Communication : « C'est un partenaire incontournable dans notre stratégie de communication. Il nous permet entre autre de réaliser certaines actions à moindre coût : campagne d'affichage à l'aéroport de Marseille, diffusion de livret avec le TGV mag, salon de la randonnée, campagne Internet... ».

Conjointement, le service presse met tout en œuvre pour informer et inciter les journalistes à communiquer sur le Dévoluy.

Marion Surre, Attachée de Presse : « Chaque année nous envoyons plus de 200 dossiers de presse à notre base de données de journalistes et 2 à 3 communiqués de presse, chaque semaine, en fonction de l'actualité. Parallèlement, nous éditons un magazine bimestriel sur l'actualité du Dévoluy grâce au financement de la Communauté de Communes du Dévoluy ». Cette revue est distribuée gratuitement à tous les habitants du Dévoluy ainsi qu'à une centaine d'abonnés hors du Dévoluy.

Et comme il vit avec son temps, l'Office de Tourisme du Dévoluy s'est doté d'un site internet dynamique, moderne et harmonieux, avec notamment une nouvelle webcam panoramique qui connaît un franc succès.

### ■ L'animation

Le service animation met en place des animations pour adultes et enfants le plus souvent gratuites. Il y en a toute la semaine : en journée, en après ski et en soirée, dans les salles d'animation, dans les stations et sur les fronts de neige. Certaines sont sportives, d'autres culturelles... afin de toucher un large public. Le but étant de satisfaire la clientèle en échangeant, en personnalisant leur séjour et en le rendant le plus agréable et joyeux possible.

Florence Giaccone, Directrice : « L'animation participe à l'âme d'un territoire, c'est un facteur important de fidélisation. Le secret d'une politique d'animation réussie est de trouver le bon équilibre entre événements, animations populaires (loto, jeux de cartes, quizz...), sportives, culturelles (conférence, débat...), festives (spectacles, concerts...) ».

### ■ La Coordination et le Développement touristique

L'Office de Tourisme est l'élément touristique central d'un territoire. Il est au cœur du dispositif.

Il est au service du territoire et du client : c'est un outil touristique ! Aujourd'hui, pour tirer leur épingle du jeu, les stations de montagne doivent mettre en place une stratégie globale engageant tous les acteurs. Hébergeurs, communes, commerçants, prestataires... doivent travailler en étroite collaboration pour réfléchir et rendre cohérente l'offre de séjour.

Florence Giaccone, Directrice : « La réussite des actions découlera de cette cohésion de groupe. L'enjeu est de comprendre et d'accepter la position et les intérêts de chacun et trouver des solutions ensemble afin de satisfaire chaque acteur tout en répondant aux attentes de notre clientèle.

Il est souvent difficile de faire prendre conscience à tous les acteurs du Dévoluy que nous travaillons pour eux, par eux et avec eux ! Le jour où l'on arrivera à faire comprendre cela nous aurons fait un pas de géant ! »

# La vie des stations

## ■ Neige et sécurité à SuperDévoluy



Pour la 7<sup>e</sup> année consécutive, l'opération Neige et Sécurité initiée par le Conseil Général des Hautes-Alpes s'est déroulée les 8 et 9 décembre derniers à SuperDévoluy. Près de 1000 élèves des collèges de Gap, Laragne, Serres et Veynes ont découvert l'univers des professionnels de la montagne pour se sensibiliser aux dangers encourus par les pratiques sportives hivernales. Au programme : 7 ateliers fondamentaux installés sur le front de neige de la station ainsi que des espaces de projection, d'animation et d'exposition à la Maison d'accueil. Les athlètes féminines étaient à l'honneur pour venir témoigner de leur expérience : Karine Ruby (sacrée médaille d'or aux JO en snowboard en 1998) et toute son équipe féminine tout juste rentrée d'une expédition au Pakistan ainsi que Laëtitia Roux championne de ski alpinisme.

## ■ Exposition et conférence sur l'IRAM



Samedi 22 novembre, l'IRAM (l'Institut de Radioastronomie Millimétrique) a convié petits et grands à un voyage à travers l'espace à l'occasion d'une exposition et d'une conférence baptisées « Jusqu'aux confins de l'univers ». L'objectif était de présenter au grand public les travaux menés depuis 30 ans par un des observatoires les plus performants du monde. Plus de 150 personnes se sont pressées à la Maison d'accueil de SuperDévoluy pour écouter Pierre Cox, Directeur de l'IRAM et animateur de la conférence, nous présenter l'univers de la radioastronomie millimétrique, de l'observation de phénomènes spatiaux au cycle cosmique de la matière interstellaire. Pour ceux qui auraient raté la conférence, vous avez jusqu'au 17 avril 2009 pour découvrir l'exposition permanente et gratuite sur l'IRAM à la Maison d'accueil de SuperDévoluy puis à Saint-Étienne-en-Dévoluy et venir assister aux conférences programmées tout l'hiver.

## ■ Délire Gliss !

Besoin d'adrénaline ? Alors, venez essayer de nouveaux engins de glisse chaque semaine à SuperDévoluy - La Joue du Loup. Snake gliss, Snow Scoot, courses de luge vous attendent pour des soirées pleines de fous rires et de glissades ! L'Office de Tourisme du Dévoluy propose tout l'hiver des initiations gratuites d'engins de glisse « nouvelle génération ». Snake gliss (chenillette en luge), snow scoot (trottinette sur neige) et luges sont à votre disposition pour enchaîner les descentes tous azimuts ! Le rendez-vous est fixé sur le front de neige le tout dans une ambiance musicale assurée par nos animateurs de chocs ! Retrouvez toutes les dates sur le programme hebdomadaire des animations de l'Office de Tourisme.



## ■ Illuminations de Noël

Chaque année, SuperDévoluy et la Joue du Loup revêtent leurs habits de parade pour illuminer ces fêtes de fin d'année. Pour le réveillon du 24 décembre d'abord, le Père-Noël a fait une arrivée sur le front de neige pour distribuer des papillotes et des bisous aux enfants. Après la traditionnelle pause-photo, il est reparti pour sa grande distribution de cadeaux. La Saint-Sylvestre a également brillé de mille feux ! À SuperDévoluy, après un show freestyle et une belle descente aux flambeaux des moniteurs de l'ESF, l'Office de Tourisme a offert en fin d'après midi, un splendide feu d'artifice.

Du côté de La Joue du Loup il a fallu attendre minuit pour voir s'illuminer le front de neige. Et pour clore cette année en beauté, une dance-party était proposée sur le front de neige.



## Brèves de stations

> Le Club Omni Sports du Dévoluy vient d'ouvrir une section ski nordique et compte déjà plusieurs adhérents. Les entraînements ont lieu tous les samedis après-midi de 13h30 à 16h30 et une semaine pendant les vacances scolaires de Noël et de Février. Si vous êtes intéressé, merci de contacter Nicole Rizzitelli au 09 60 53 60 84 ou 06 03 27 17 71.

> Le forfait de ski « 1<sup>res</sup> traces » donnant accès aux pistes faciles a été remplacé par le forfait « chasse neige ». Il est valable sur les remontées mécaniques des débutants sur SuperDévoluy - La Joue du Loup au tarif de 18 euros la journée. Possibilité à la demi-journée, 6 jours et 7 jours.

> La 9<sup>e</sup> édition du championnat de France de ski des familles fera étape le 26 février à SuperDévoluy. Enfants et parents amateurs pourront s'affronter lors d'un slalom parallèle en relais avant la grande finale qui aura lieu le vendredi 6 mars 2009 à la station du Corbier. Participation gratuite, mais inscriptions obligatoires dans les Offices de Tourisme.

> La tournée régionale « Éclats de Neige » fera étape à SuperDévoluy le 27 février. Au programme : animations et grand spectacle pyrotechnique sur front de neige.

> Mauvaise nouvelle pour l'activité des chiens de traîneaux. Les balades prévues sur SuperDévoluy sont annulées pour tout l'hiver ainsi que les soirées « Grand Nord ». Pour le moment, aucun prestataire ne nous a sollicité pour reprendre l'activité.

> La Course slalom district benjamins et minimes du Champsaur-Gap-Dévoluy s'est déroulée samedi 3 janvier sur la piste des Fontettes à La Joue du Loup. On notera encore la belle performance de Marion Patras du club du Dévoluy qui décroche la seconde place dans sa catégorie.

> La nouvelle webcam panoramique de SuperDévoluy est en ligne sur le site [www.ledevoluy.com](http://www.ledevoluy.com). Implantée sur le toit du Bois d'Aurouze, cette Webcam « dernière génération » effectue des rotations à 360° et enregistre des mini films en direct de la station. Elle est dotée de 6 zooms progressifs. A voir absolument.

> Après Dora et ses amis le 18 février, Titi Daffy Duck et Bugs Bunny feront leur show sur le front de neige de La Joue du Loup mercredi 25 février.

## Brèves de villages

> La commune de Saint-Étienne-en-Dévoluy effectue le recensement de la population jusqu'au 14 février 2009. Sylvie Damy, Marie-Christine Antichan, Marie-Laure Gillet et Cloé Serres sont les agents recenseurs. Elles se rendront au domicile des habitants pour la remise des questionnaires de l'INSEE.

> Des visites guidées de Mère-Eglise sont proposées toute la saison par les « Amis de Mère-Eglise ». Les inscriptions (à partir de 5 personnes) se font auprès de la mairie de Saint-Disdier au 04 92 58 81 02. Prochaines dates des visites : les 7 et 21 mars puis les 4 et 18 avril.

> La boucle haut débit internet de Saint-Disdier est désormais en service. Les documents de demande de branchement sont disponibles en mairie et à la Communauté de Communes du Dévoluy. Rappelons que ce projet de desserte a été financé par l'Europe à hauteur de 22 700 euros pour la Cluse et Saint-Disdier.

> Du 7 janvier au 31 mars, le Centre de loisirs du Dévoluy organise des stages de ski de fond et autres sports de neige (surf, raquettes, luge, biathlon, télémark), pour les enfants de 4 à 16 ans. Les inscriptions sont d'ores et déjà complètes auprès de la Communauté de Communes du Dévoluy.

> Samedi 13 décembre, Michelle et Christian Chatillon, deux montagnards chevronnés et résidents secondaires à Saint-Étienne-en-Dévoluy ont fait revivre au public leur expédition en trek dans les Annapurnas à travers la projection d'un diaporama photos à la salle des fêtes.

> Le 19 mars prochain, le hameau de Truziaud à Saint-Étienne-en-Dévoluy fêtera la Saint-Joseph. Cette première rencontre patrimoine de l'année sera suivie d'une messe.

> La Communauté de Communes du Dévoluy a fait appel à une nouvelle société de restauration collective pour les services de portage de repas à domicile. De nouveaux repas plus traditionnels et un menu bio par semaine sont proposés aux bénéficiaires. Renseignements auprès de la Communauté de Communes du Dévoluy.



## ■ Découverte de la ferme

Le Dévoluy a toujours su concilier tourisme et agriculture. Avec 26 000 brebis et 80 agriculteurs, notre massif compte parmi les régions agricoles les plus dynamiques. Un métier de passion que les dévoluards vous invitent à découvrir à travers la visite guidée de leur ferme. Chaque semaine, Pascal Peyremorte et Sébastien Guy, deux agriculteurs du Dévoluy, ouvrent les portes de leur exploitation au grand public : découverte de la vie en bergerie, des soins aux animaux, tonte... Les éleveurs répondront aux questions des plus curieux et feront partager leur passion du mouton aux petits et grands.

Sur réservation obligatoire. Renseignements auprès des Offices de Tourisme du Dévoluy.



## ■ Repas de fête à Saint-Disdier

Saint-Disdier a célébré ces fêtes de fin d'année en conviant tous les habitants de la commune à un repas de Noël le 20 décembre dernier. Le buffet soigneusement préparé par la municipalité a rassemblé une soixantaine de convives toutes générations confondues. La soirée a d'abord été marquée par les vœux du maire avant de laisser place à l'émotion suite au départ en retraite du boulanger de Saint-Disdier, Daniel Abrard. Il quitte ses fonctions après 35 années passées à distribuer son pain sur le canton. La commune l'a remercié en lui offrant un cadeau et un bouquet de fleurs. Enfin, cette soirée était l'occasion de distribuer les traditionnels colis de Noël aux retraités. Ambiance conviviale et moments de retrouvailles pour tous les villageois.



## ■ À fond dans le ski nordique



Cette année, le Dévoluy a profité des conditions de neige précoces pour ouvrir une partie de son domaine nordique, dimanche 7 décembre au Col du Festre. Neige en abondance, soleil généreux, animations, il n'en fallait pas moins pour réjouir les fondeurs venus nombreux profiter des 10 km de pistes tracées qui leur étaient offerts. Une journée conviviale où les novices du ski nordique ont pu s'initier gratuitement à l'alternatif, au skating et au biathlon grâce à la coopération de la Communauté de Communes du Dévoluy, de la Maison du Col du Festre, des moniteurs de l'ESF et de l'Office de Tourisme du Dévoluy. Depuis le 13 décembre, l'intégralité du domaine nordique est ouvert sur les 3 secteurs, soit 35 km de pistes. Au Col du Festre, une nouvelle boucle de 2 km a été tracée. Venez vite retirer le nouveau plan des sites nordiques dans les Offices de Tourisme du Dévoluy.

## ■ Visite de la miellerie d'Apiland



Le 13 décembre dernier, 39 enfants de 6 à 13 ans sont partis visiter la miellerie d'Apiland à Espinasse, un musée consacré à l'apiculture où les enfants ont pu découvrir le travail passionnant des abeilles et de ceux qui récoltent le miel. Accueillis par Sandrine, gérante de l'exploitation, les enfants ont porté un vif intérêt au travail de cette apicultrice qui a su captiver leur attention par son humour et sa connaissance. La visite s'est terminée par un atelier de confection de chandelles d'où chaque enfant est reparti avec sa bougie en cire d'abeille. Après la pause-repas, direction la patinoire de Gap où nos chers bambins ont chaussé les patins pour enchaîner quelques glissades. Une bonne « mise en jambe » avant le ski ! Cette journée était organisée par le Centre de loisirs de la Communauté de Communes du Dévoluy.

## L'agenda de l'hiver

### Février

- **11 Conférence astronomie** à SuperDévoluy
- **18 Parade d'hiver de Nickelodeon** à La Joue du Loup. Arrivée de Dora l'exploratrice, Diego et Bob l'éponge. Animations, cadeaux et show musical.
- **20 « Cloclo Show »** à SuperDévoluy. Concert du sosie de Claude François et ses Clodettes
- **24 Mardi gras : ski nocturne déguisé**
- **25 Parade des Looney Toons.** Show de Titi, Daffy Duck, Bugs Bunny à La Joue du Loup
- **25 Conférence astronomie** à SuperDévoluy
- **26 Championnat de France de ski des familles** à SuperDévoluy.
- **27 Tournée régionale « Éclats de neige »** à SuperDévoluy
- **27 Concert de M. Orange (Pop/Rock/Funk)** à SuperDévoluy

### Mars

- **1 16<sup>e</sup> édition de la Grande Trace,** course de ski alpinisme
- **3 & 4 Wed'ze tour :** test de matériel de ski, snowboard, et animations à SuperDévoluy et La Joue du Loup
- **7 4<sup>e</sup> Speed Shear -** concours de tonte de moutons à Saint-Étienne-en-Dévoluy
- **14 & 15 3<sup>e</sup> JuriskiCup** à SuperDévoluy. Conférence/débat : « L'adoption chez les couples homosexuels »
- **21 & 22 2<sup>e</sup> New' Gliss en Dévoluy** Démonstration et initiation aux nouvelles glisses à SuperDévoluy et La Joue du Loup
- **24 Conférence astronomie** à SuperDévoluy

### Marché aux activités

Tous les dimanches à 17h30 à La Joue du Loup et à 18h30 à SuperDévoluy

### Descente aux lampions et aux flambeaux

Tous les jeudis à partir de 18h30 à SuperDévoluy et à La Joue du Loup avec les enfants et les moniteurs de l'ESF.

### Ski nocturne

Chaque mardi soir de 19h à 21h pendant les vacances scolaires, venez profiter des sensations grisantes du ski nocturne sur la piste du Cros à SuperDévoluy.

### Sans oublier...

Défis sumo, spectacles de magie, concours de bonhomme de neige, ludambule, karaoké, animations musicales et expositions tout l'hiver sur les stations.

## ■ 2<sup>e</sup> New' Gliss en Dévoluy



Dans le Dévoluy, les nouvelles glisses ont le vent en poupe. Pour la seconde année consécutive, les férus de snakegliss\*, airboard\*, be one\*, snowtrikke\* et speedriding\* ont rendez-vous le 21 et 22 mars 2009 pour un week-end 100% new gliss. Préparez-vous à tester des engins tous plus insolites les uns des autres ! En journée, vous pourrez admirer de grands champions de snowkite\* et speedriding\* évoluer sur le domaine skiable. Dès 17h, petits et grands pourront s'essayer gratuitement aux pratiques de glisses les plus loufoques sur les fronts de neige de SuperDévoluy et la Joue du Loup.

**Samedi soir :** grand show snow scoot + FMX (moto) et démonstrations de freestyle en ski et snowboard sur le front de neige de SuperDévoluy.

**Dimanche :** feu d'artifice à la Joue du Loup pour cloturer cette 2<sup>e</sup> édition. Un week-end insolite et délirant à ne rater sous aucun prétexte...

### Glossaire

- **snowkite :** pratique consistant à se faire tracter sur des skis/snowboard grâce à un cerf-volant géant.
- **speedriding :** discipline spectaculaire mélangeant ski et vol libre permettant des sauts de barres rocheuses ou des descentes de couloirs droits.
- **snakegliss :** chenillette en luge
- **airboard :** luge en forme de coussin d'air
- **be one :** luge sur une spatule
- **snowtrikke :** trottinette des neiges

## ■ Les Rendez-vous de la paroisse (sous réserve de modifications)

### ● Dimanche 8 février

Messe à Saint-Disdier à 11h  
Messe à SuperDévoluy à 18h

### ● Dimanche 15 février

Messe à Saint-Étienne-en-Dévoluy à 11h  
Messe à SuperDévoluy à 18h

### ● Dimanche 22 février

Messe à Agnières-en-Dévoluy à 11h  
Messe à SuperDévoluy à 18h

### ● Mercredi 25 février (mercredi des cendres)

Messe à Saint-Étienne-en-Dévoluy à 18h30

### ● Dimanche 1<sup>er</sup> mars

Messe à Saint-Disdier à 11h  
Messe à SuperDévoluy à 18h

### ● Dimanche 8 mars

Messe à Saint-Étienne-en-Dévoluy à 11h  
Messe à SuperDévoluy à 18h

### ● Dimanche 15 mars

Messe à Agnières-en-Dévoluy à 11h  
Messe à SuperDévoluy à 18h

### ● Dimanche 22 mars

Messe à Saint-Disdier à 11h  
Messe à SuperDévoluy à 18h

### ● Dimanche 29 mars

Messe à Saint-Étienne-en-Dévoluy à 11h  
Messe à SuperDévoluy à 18h

## Jean-Michel CELCE

Travaux de petite maçonnerie, multiservices, neuf et rénovation.



05250 Saint-Étienne-en-Dévoluy



06 70 28 17 48